

myWiBB-Fachtagung 2007:

Wissensmanagement für Berufsbildung
in vernetzten Regionen

25. Oktober 2007

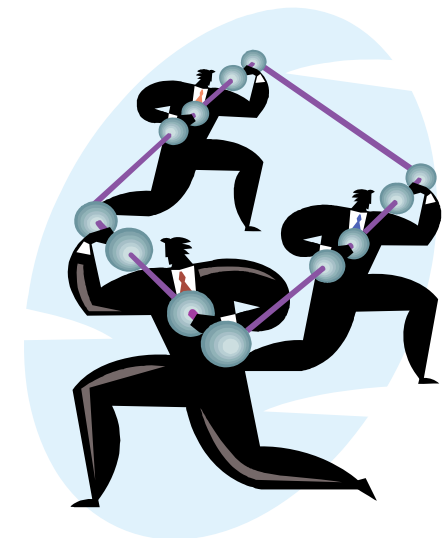
- Rahmendaten
- Modellversuchspartner
- Formuliere Modellversuchsziele und –produkte
- Was macht die wissenschaftliche Begleitung?
- Modellversuchsprodukte in der Praxis
- Produkthighlights
- Gemeinsame Workshops und Projekte
- Nachhaltigkeit



Laufzeit:	01.02.04 - 30.11.07
Durchführungsträger:	Salzgitter Service und Technik GmbH
Mitarbeiter:	Dagmar Reulecke, Stefan Kunst, Robert Vukorepa, Frank Steege
Wissenschaftliche Begleitung:	Prof. Dr. Horst Rademacher, Dipl.-Päd. Anne Müller-Löfke
Fachliche Betreuung im BiBB:	Dr. Dorothea Schemme
Kooperationspartner:	IGM-Vorstandsverwaltung Dr. Michael Ehrke
Gefördert durch:	BMBF



- Telcat Kommunikationstechnik GmbH
- Physikalisch Technische Bundesanstalt
- Braunschweig-IT GmbH
- Bundesamt für Strahlenschutz
- Eves IT Information Technology AG
- MAN Nutzfahrzeuge AG



Durch Vernetzung und regionale Zusammenarbeit soll ein Wissensmanagement für Berufsbildung mit Partnern entwickelt und erprobt und die nötige Infrastruktur aufgebaut werden.

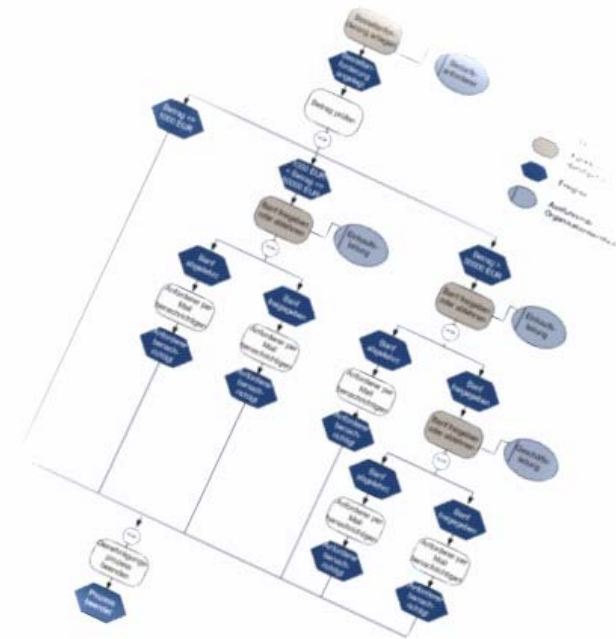
Diese wird technische, organisatorische, kommunikative, kulturelle und fachliche Komponenten beinhalten.



- Ein Modell für einen Verbund, in dem betriebliches oder institutionelles oder projekthaftes Einzelwissen sowie stilles Wissen generiert und in regional zugängliches Wissen überführt wird.
- Einen Know-How-Atlas mit Informationsquellen für definierte Wissensbereiche im Intra- und Internet.
- Dokumentation über den Einsatz von Content-Management-Werkzeugen, zur Darstellung von Wissen.



- Standards für die Strukturierung und Aufbereitung von Content.
- Darstellung der IT-Weiterbildungsinitiative, inkl. der exemplarischen Durchführung der APO-Weiterbildung.
- Workshops mit Kooperationspartnern bezogen auf Wissenskultur, Veränderung der Kommunikation und Herstellung eines Vertrauensmanagements.



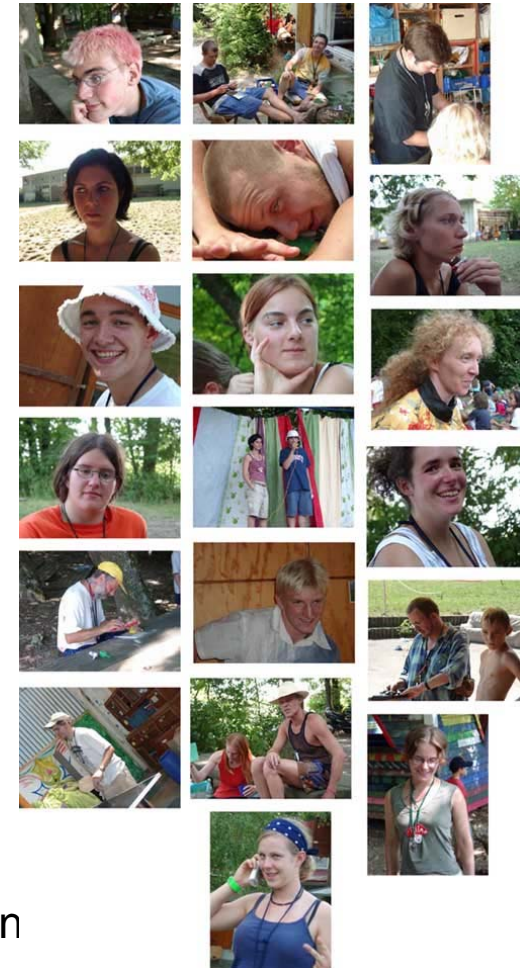
TU Braunschweig: Institut für Sozialwissenschaften

Aufgaben:

- Die wissenschaftliche Begleitung orientiert sich an der Fragestellungen des myWiBB-Teams und ist als prozessbegleitende Beratung konzipiert.
- Beratung und Betreuung der Kooperationspartner
- Begleitung des Modellversuchs hinsichtlich seiner innovativen Ziele und Fragestellungen.
- Befragung von Akteuren
- Vorbereitung, Durchführung und Auswertung von Workshops mit Kooperationspartnern

Impulse durch Befragungen:

- Testimonials
- Ausbildungsablauf als „Spiel“
- Linklisten
- CBT's testen und attraktiver machen
- „Schwarzes Brett“ für Azubis
- Materialien zur Prüfungsvorbereitung;
Coaching zum Abschlussprojekt
- Infomaterial: „Rechte und Pflichten von Azubis“
- Bewerbungstipps & Qualifizierungsmöglichkeiten aufzeigen



Ereignisprozessketten

- Geschäftsprozesse abbilden
- strukturieren
- standardisieren
- Visio / Semtalk

Schwarzes Brett

- Informationen sammeln
- Informationen aus- und bewerten
- Informationen verteilen
- von Azubis für Azubis

Wissenstransferbogen

- Fachwissen strukturieren
- Fachwissen speichern
- Standards erkennen
- Inhalte aufbereiten

GeProMoTo

- Softwarewerkzeug
- Java
- standardisierte Vorlagen (XML)
- Bereitstellung auf Website
- individuell gestalten

... und mehr

- <http://www.mywibb.de>
- Zwischenprüfungstest
- Ausbildungsablauf
- Lernmaterial
- Qualifizierungskonzept Contentmanager



- Leitfaden zur Durchführung des Prüfungsteils A
 - > 1000 Downloads pro Monat
- Seminarkonzept „Lernen wie man lernt“
- Azubiknigge
- Projekt Kommunikation in der Ausbildung
 - Kommunikationsecke
 - Einarbeitung neuer Auszubildender



- Nutzen des Projektes myWiBB für die Projektpartner
- Vertrauensbasiertes Management als Kooperationsgrundlage
 - Erarbeiten von Vertrauensregeln
- Leitfaden „Nutzen von Wissensmanagement“
- Ereignisprozessketten zur strukturierten Darstellung von Inhalten
- Best-Practice-Beispiele aus den Partnerunternehmen
- Workshop: Effektive Wege der Wissensaufnahme/-vermittlung
- Bücherbörse



Nachhaltigkeit und Transfer:

- **Wissensmanagement-Stammtisch seit Juni 2005**
 - Der Dialog zwischen Menschen ist die beste Möglichkeit, Wissen auszutauschen.
 - Regelmäßiger interdisziplinärer Austausch zum Thema Wissensmanagement
- **Website <http://www.mywibb.de>**
- **Fortsetzung der Kooperationstreffen**
 - Kontinuität eines regionalen Netzwerkes



Vielen Dank für Ihre Aufmerksamkeit

